

4

はな
話す

どこへ行^いったらいいですか。

しか
歯科

こっせつ とき
骨折した時

せいけいげ か
整形外科

は いた とき
歯が痛い時

ない か
内科

なか いた とき ねつ とき
お腹が痛い時、熱がある時

がん か
眼科

め かゆ いた とき
目が痒かったり、痛かったりする時

じ び いんこう か
耳鼻咽喉科

こ どもが びょうき とき
子どもが病気の時

しょうに か
小児科

にんしん とき じょせい ふ せいしゅっけつ とき
妊娠した時 女性で不正出血があった時

さんぶじん か
産婦人科

みみ はな いた とき
耳や鼻が痛い時

ひ ふ か
皮膚科

け が とき
怪我をした時

げ か
外科

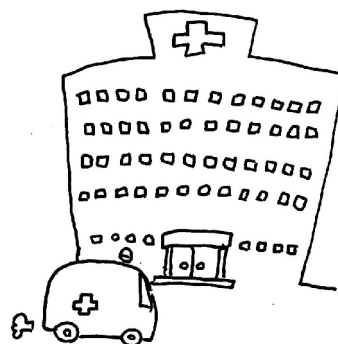
からだ しっしん で とき からだ
体に湿疹が出た時、体がかゆい時

こうくう げ か
口腔外科

はくき びょうき とき くち なか びょうき とき
歯茎の病気の時、口の中の病気の時

ひにょうき か
泌尿器科

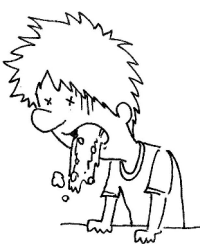
はいにょう あと いた とき い
排尿の後に痛い時に行く



れい
例

A: あたま いた 頭も痛いし、クラクラします。どの病院へ行ったらいいですか。

B: ないか 内科へ行ったらいいですよ。



6 はな か
話す・書く

- 1) あなたの国では(あなたは)、風邪をひいた時、どんな食べ物を食べますか。
友達と話しましょう。

れい
例

わたしは、風邪をひいた時、おかゆを食べます。

おかゆは、ごはんですが、水がたくさん入っているから、とても柔らかいです。

おかゆは食べやすいし、体が温かくなるし、風邪をひいたら、いつも食べます。

はな
【話すこと】

風邪をひいた時、何を食べますか。

それは、どんな食べ物ですか。

どうしてそれを食べますか。



- 2) 友達と話し終わったら、話したことを書きましょう。

27 課 ^かふくしゅう

例 ^{れい}ズキズキ ガンガン



^{べんきょう}勉強した^{ことば}言葉^{つか}を使って^{ともだち}友達と^{かいわ}会話を^{かいわ}しましょう。その^か会話を^か書いてください。

(^わ分からない人は^{ひと}下の^{した}絵を^え見て^み考えて^{かんが}もいいです。)

あなた:

ともだち:

あなた:

ともだち:

あなた:

ともだち:



^{あた}ら ^{ことば}新しい言葉【^{あた}あなたがはじめて^{べんきょう}した^{ことば}ことばがありましたか。あつたら^か書きましょう。

1 _____ 2 _____ 3 _____ 4 _____ 5 _____

6 _____ 7 _____ 8 _____ 9 _____ 10 _____